

# Les enjeux de l'intégration de la Turquie à l'Union européenne

**Intervenant : Alican Tayla, doctorant-chercheur, Institut  
français de géopolitique, Université Paris 8**

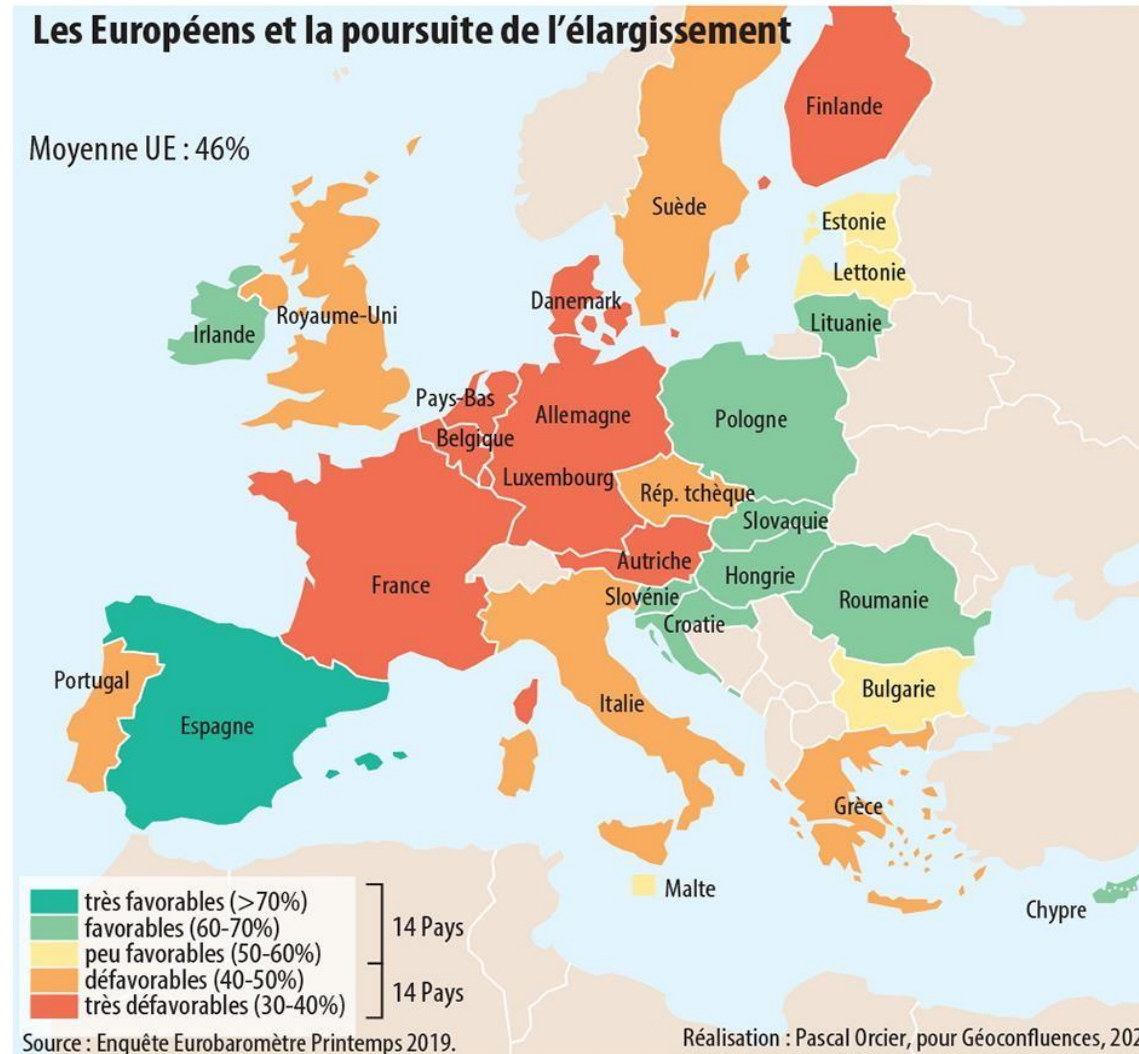
**Modérateur : François Dillmann, professeur d'histoire-géographie**

Mardi 15 février 2022

Après-midi – 13h00 – en demi-groupes



## Les opinions publiques européennes face à l'intégration de la Turquie

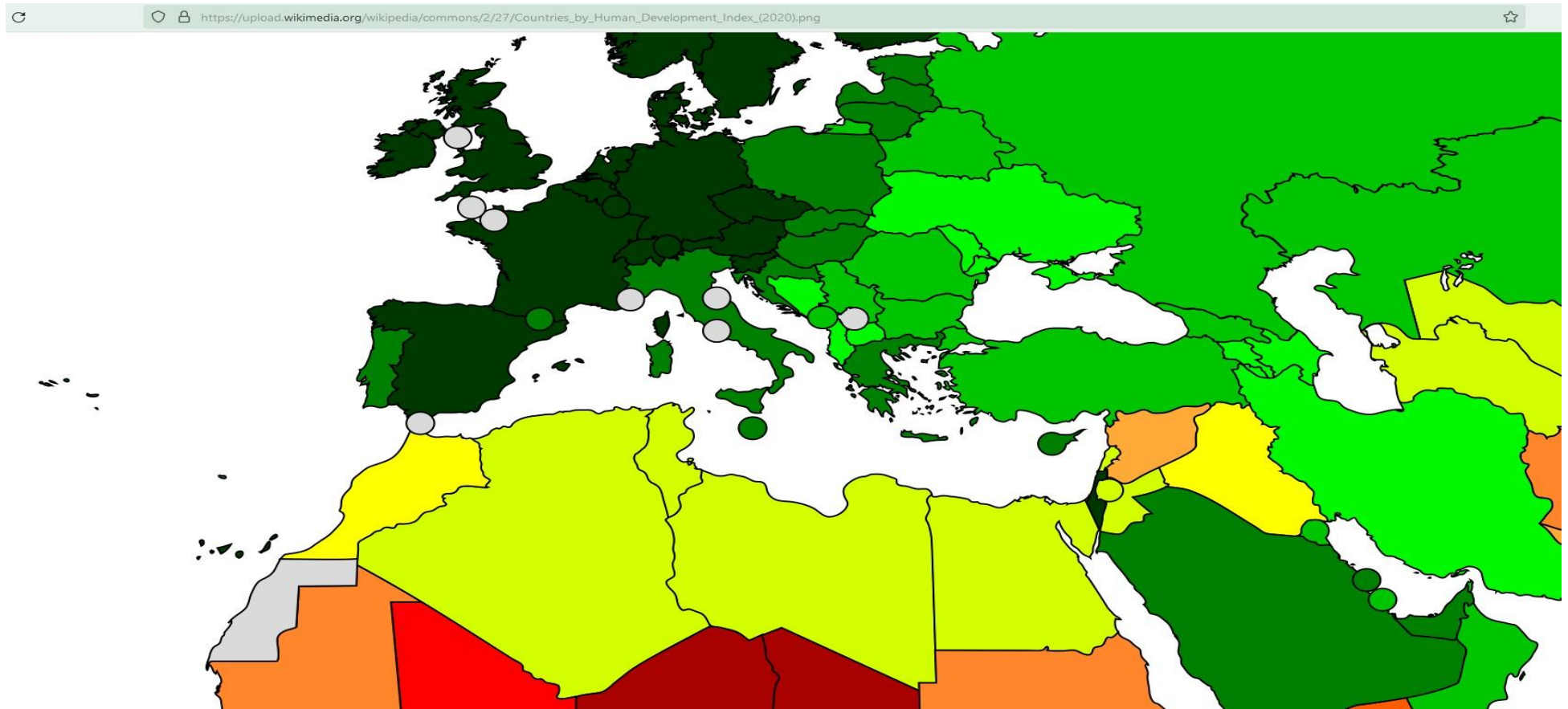


# Un pays entre l'Europe et l'Asie



## Indice de développement humain (IDH)

Quels différences de développement économique entre les Turcs et les populations de l'UE ?



## Le poids démographique de Turquie : atout ou handicap à l'intégration ?

### Liste des pays d'Europe par population

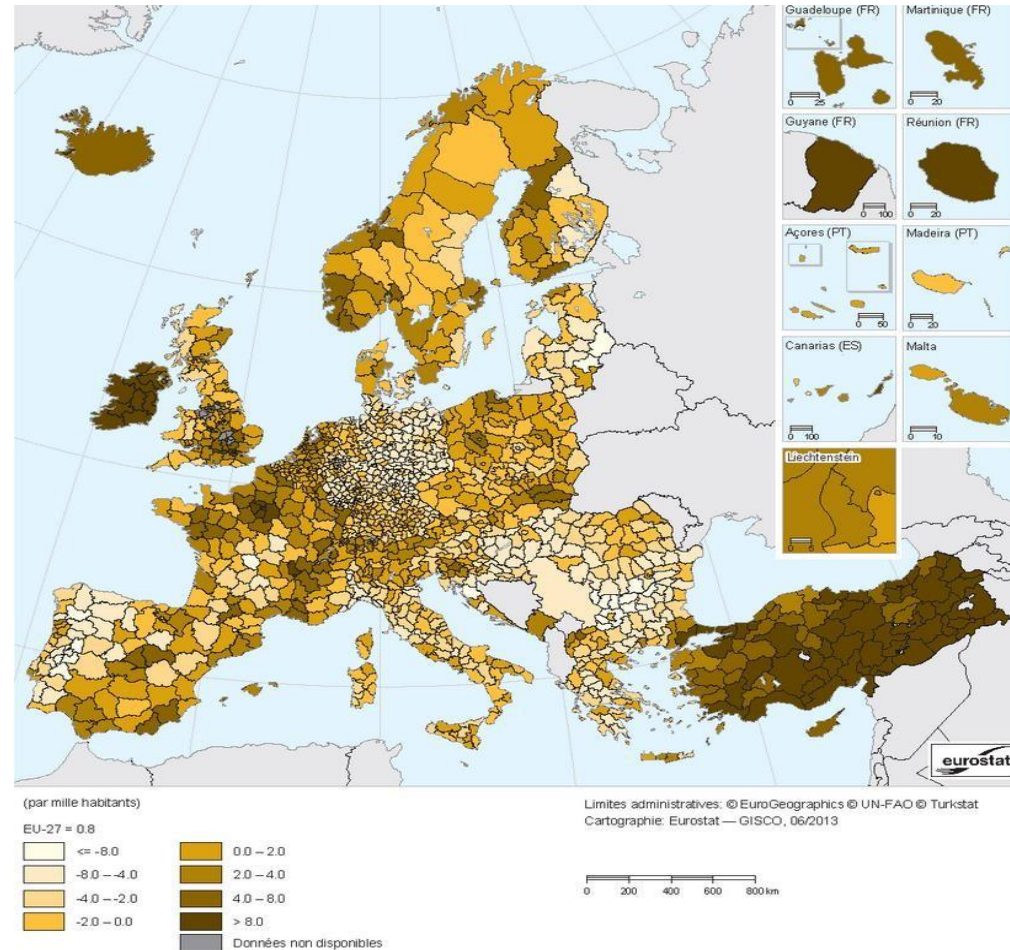
Population des pays d'Europe en 2015 (y compris de la Russie, de la Turquie, de l'Azerbaïdjan, de la Géorgie et de l'Arménie)<sup>16</sup>

Rang ↕	Pays ↕	Population ↕
—	Europe	835 000 000
—	Union européenne	508 191 116
1	Russie	146 267 288
2	Allemagne	81 174 000
3	Turquie	77 695 904
4	France	66 352 469
5	Royaume-Uni*	64 767 115
6	Italie	60 795 612
7	Espagne	46 439 864
8	Pologne	38 005 614
9	Ukraine	37 289 000
10	Roumanie	19 861 408
11	Pays-Bas	16 900 726
12	Belgique	11 258 434
13	Grèce	10 812 467
14	Tchéquie	10 538 275

15	Portugal	10 374 822
16	Hongrie	9 849 000
17	Suède	9 747 355
18	Azerbaïdjan	9 593 038
19	Biélorussie	9 480 868
20	Autriche	8 584 926
21	Suisse	8 236 573
22	Bulgarie	7 202 198
23	Serbie	7 111 973
24	Danemark	5 659 715
25	Finlande	5 471 753
26	Slovaquie	5 421 349
27	Norvège	5 165 802
28	Irlande	4 625 885
29	Géorgie	4 490 498
30	Croatie	4 225 316
31	Bosnie-Herzégovine	3 825 334
32	Moldavie	3 555 159
33	Arménie	3 026 878
34	Lituanie	2 921 262
35	Albanie	2 893 005

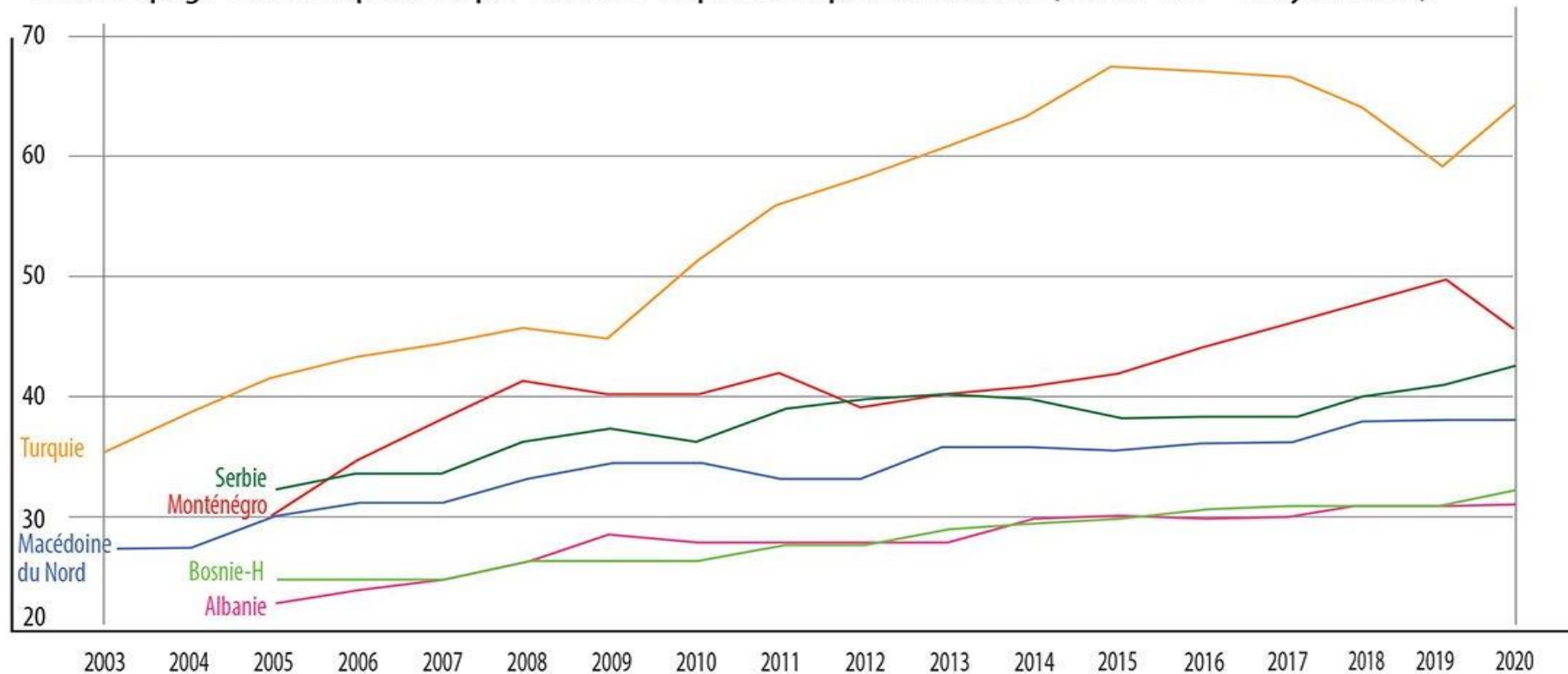
36	Macédoine du Nord	2 069 172
37	Slovénie	2 062 874
38	Lettonie	1 986 096
39	Kosovo	1 804 944
40	Estonie	1 313 271
41	Chypre	847 008
42	Monténégro	622 099
43	Luxembourg	562 958
44	Malte	429 344
45	Islande	329 100
46	Andorre	76 246
47	Liechtenstein	37 369
48	Saint-Marin	32 789
49	Monaco	30 510
50	Vatican	836

# La croissance de la population turque: atout ou handicap à l'intégration ? (données 2011)



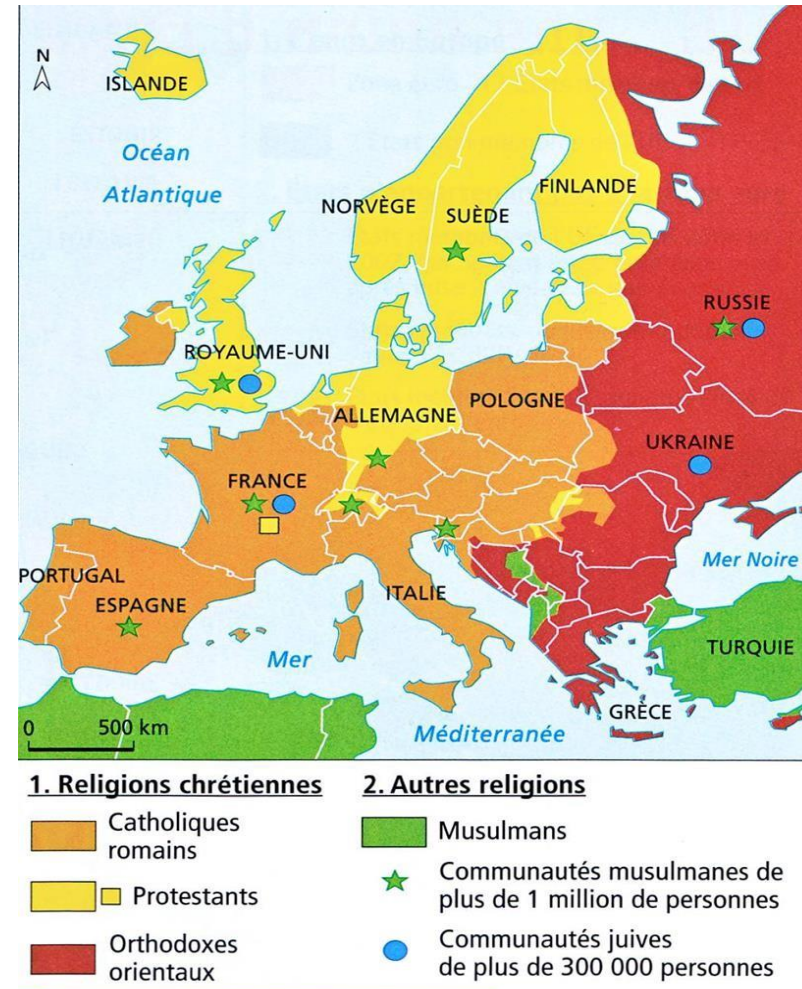
# L'évolution du PIB de la population turque : favorable ou défavorable à l'intégration ? (100 = moyenne européenne)

Le rattrapage économique : PIB par habitant en parité de pouvoir d'achat (indice 100 = moyenne UE)





# La différence culturelle et religieuse un obstacle à l'intégration européenne ?



# Les zones économiques exclusives (ZEE), facteurs de tensions entre la Turquie et l'UE

