

Zones économiques exclusives : quels enjeux et réalités pour l'UE ? Les enjeux dans les espaces baltiques, la Manche, la Méditerranée orientale et l'Outre-mer

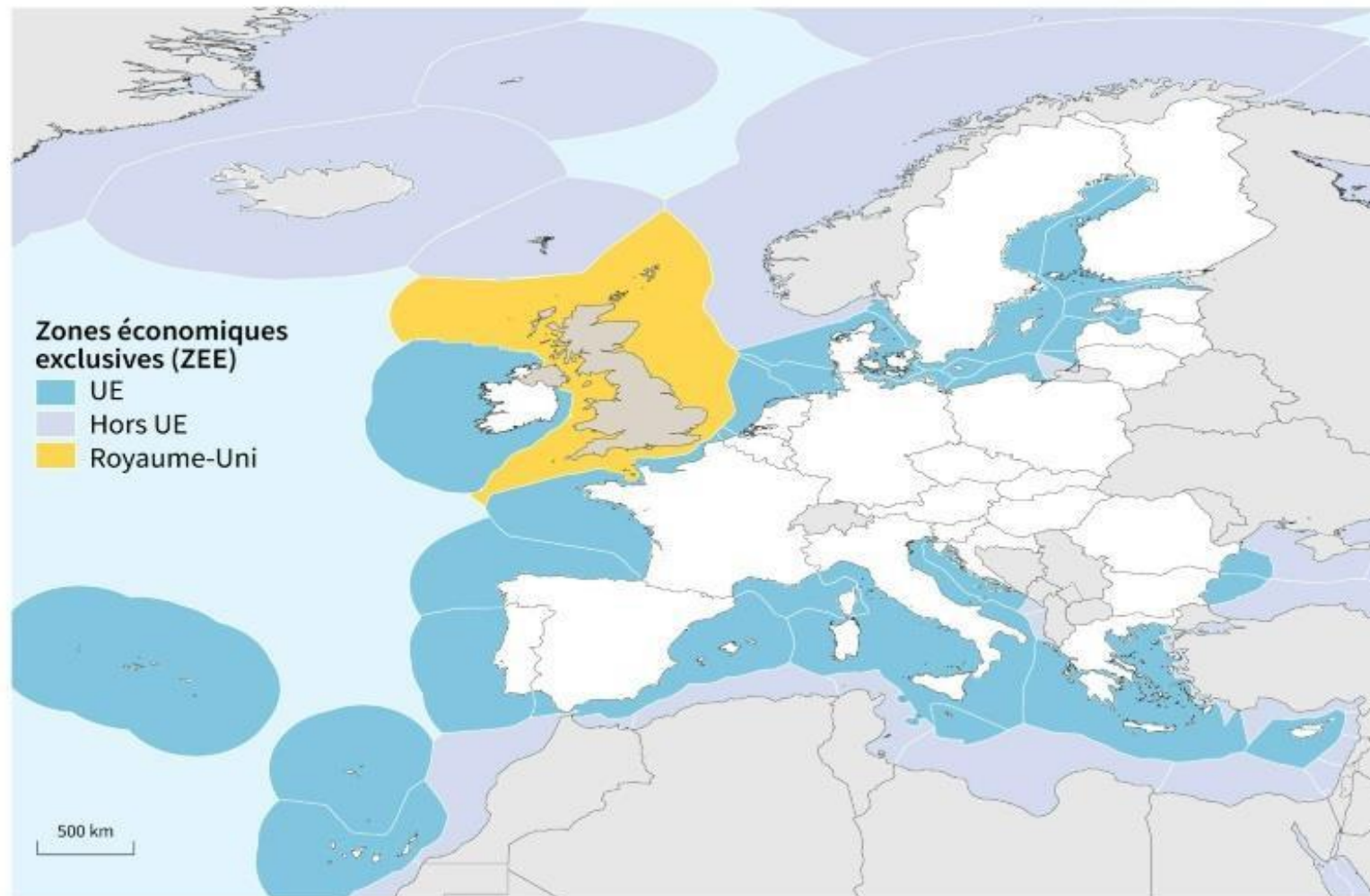
Intervenant : Monsieur Pascal ORCIER, géographe

Mercredi 16 février 2022

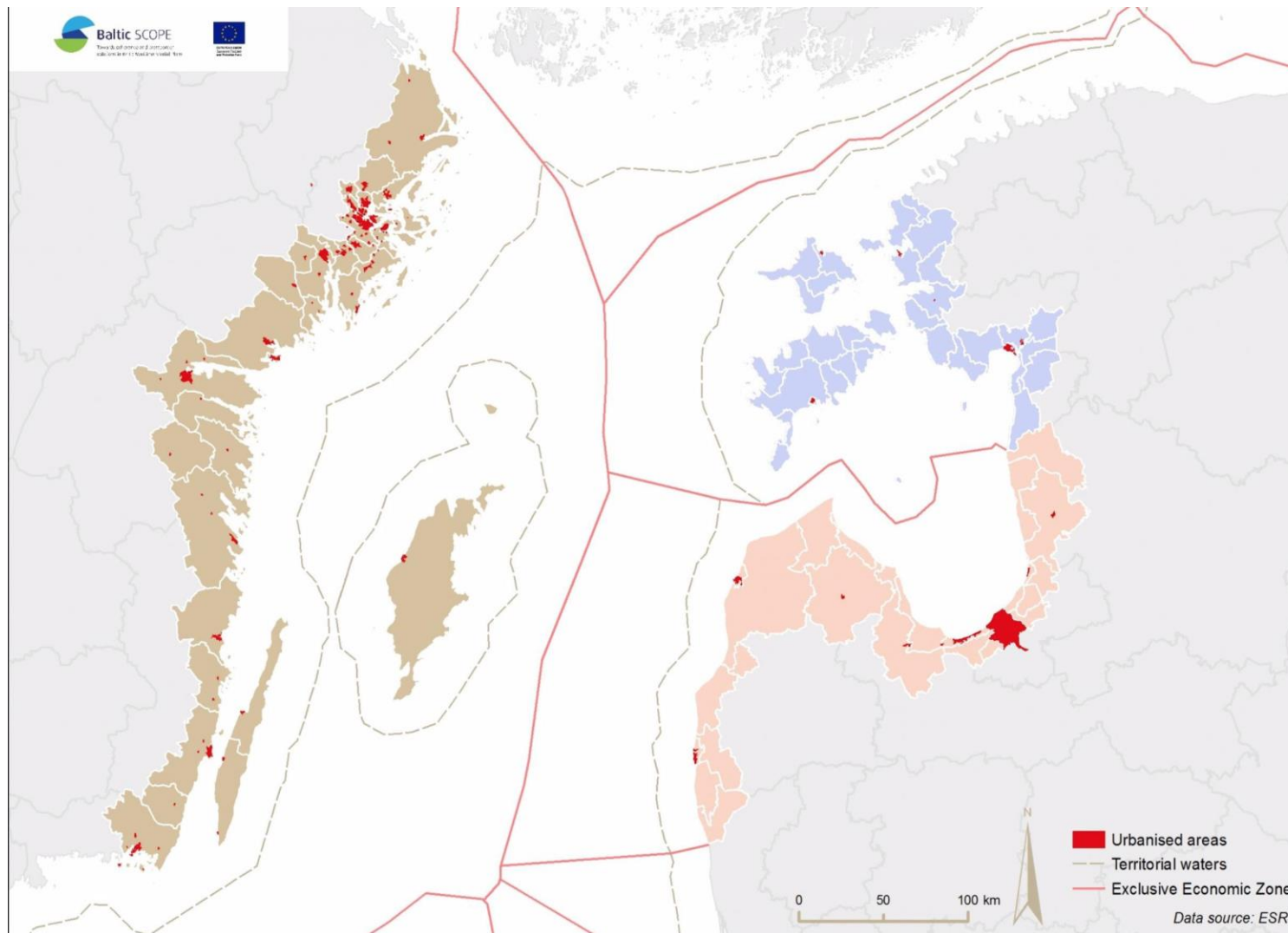
Après-midi 13h – en sous-groupes

Les nouvelles frontières de l'UE

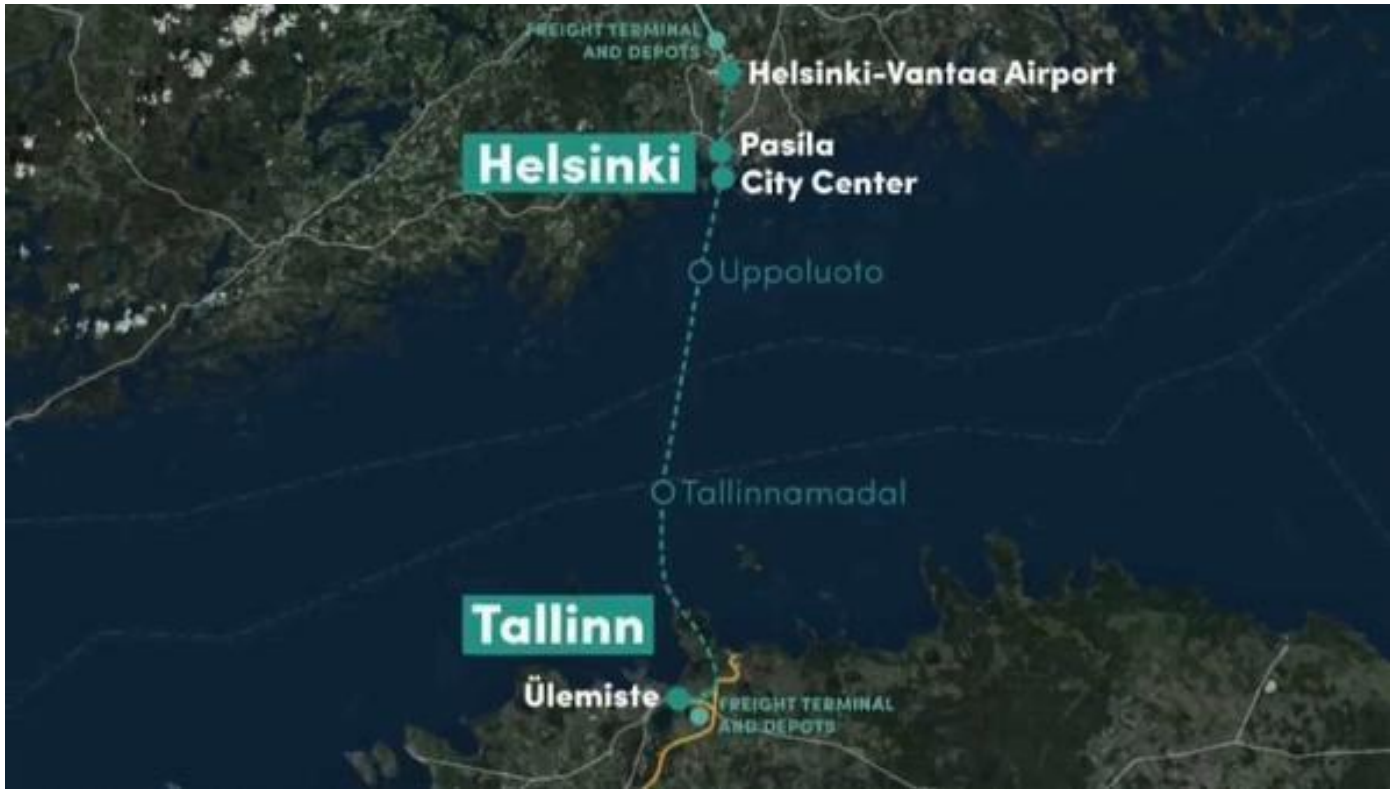
Le départ du Royaume-Uni ampute l'UE de 67 millions d'habitants et 250 000 km² de territoire

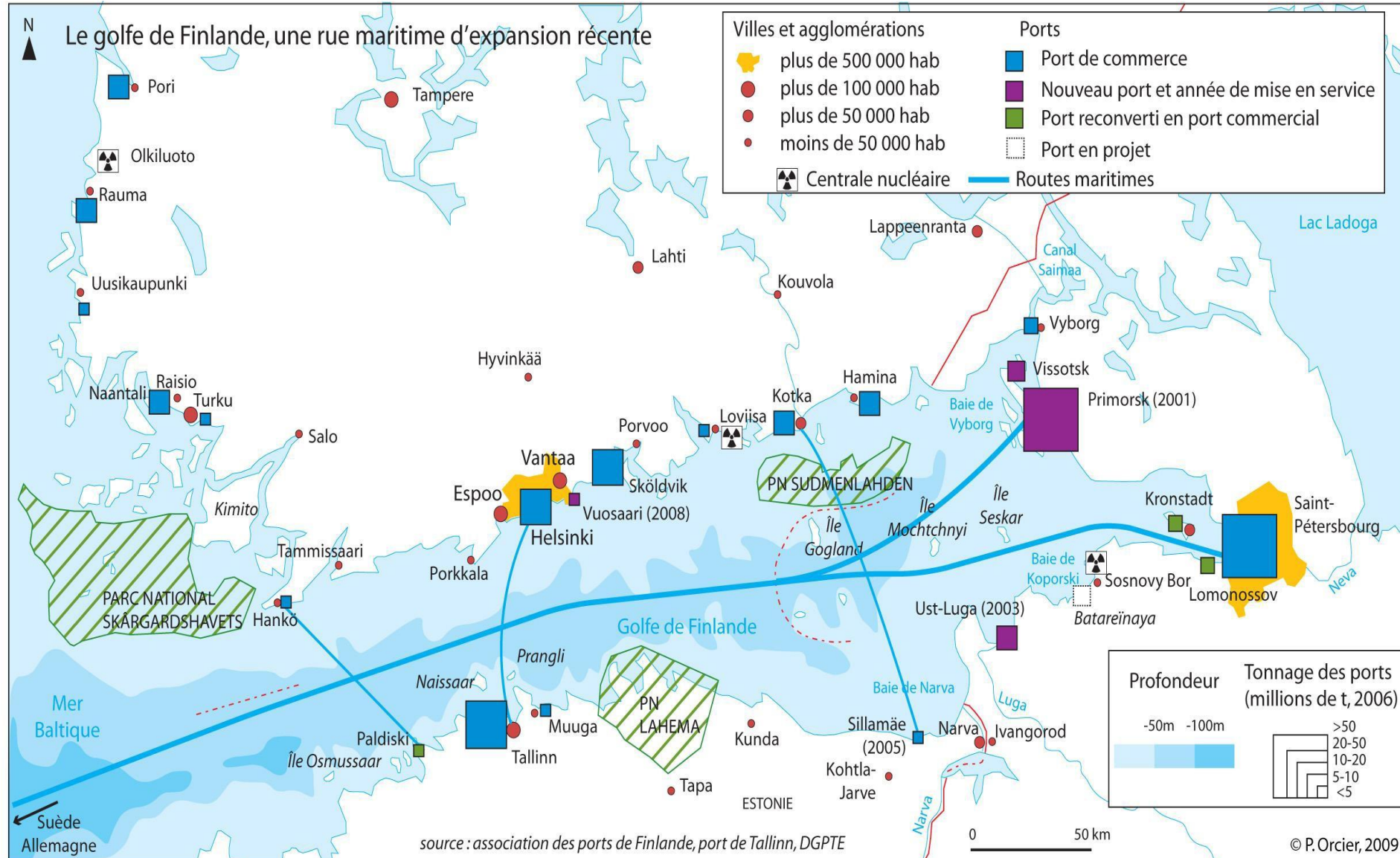


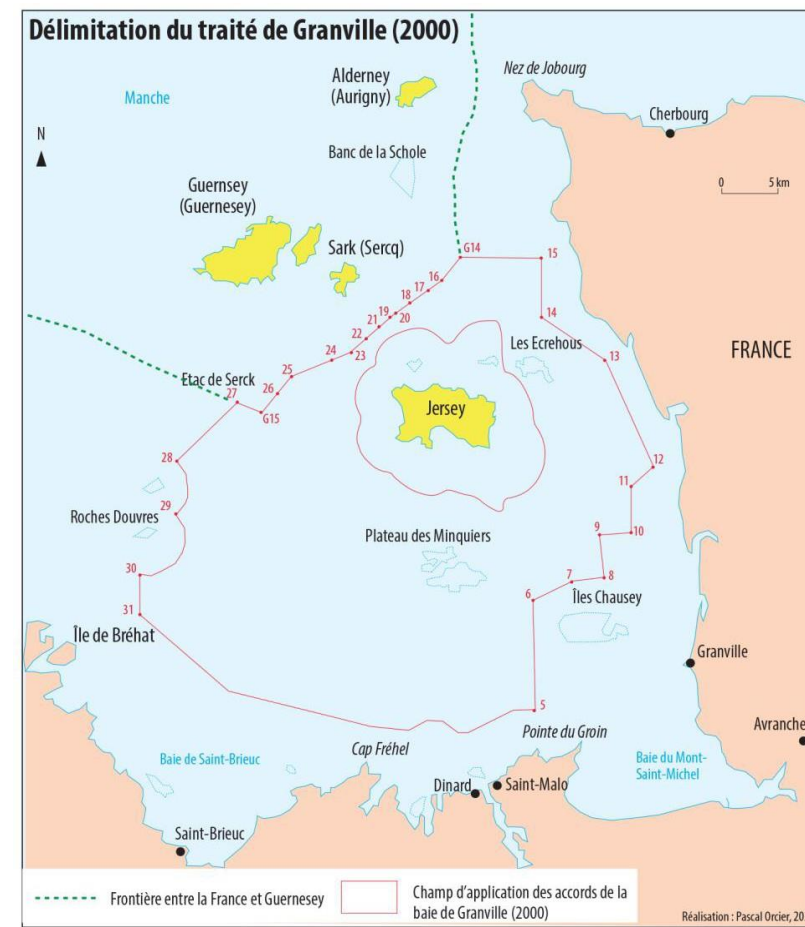
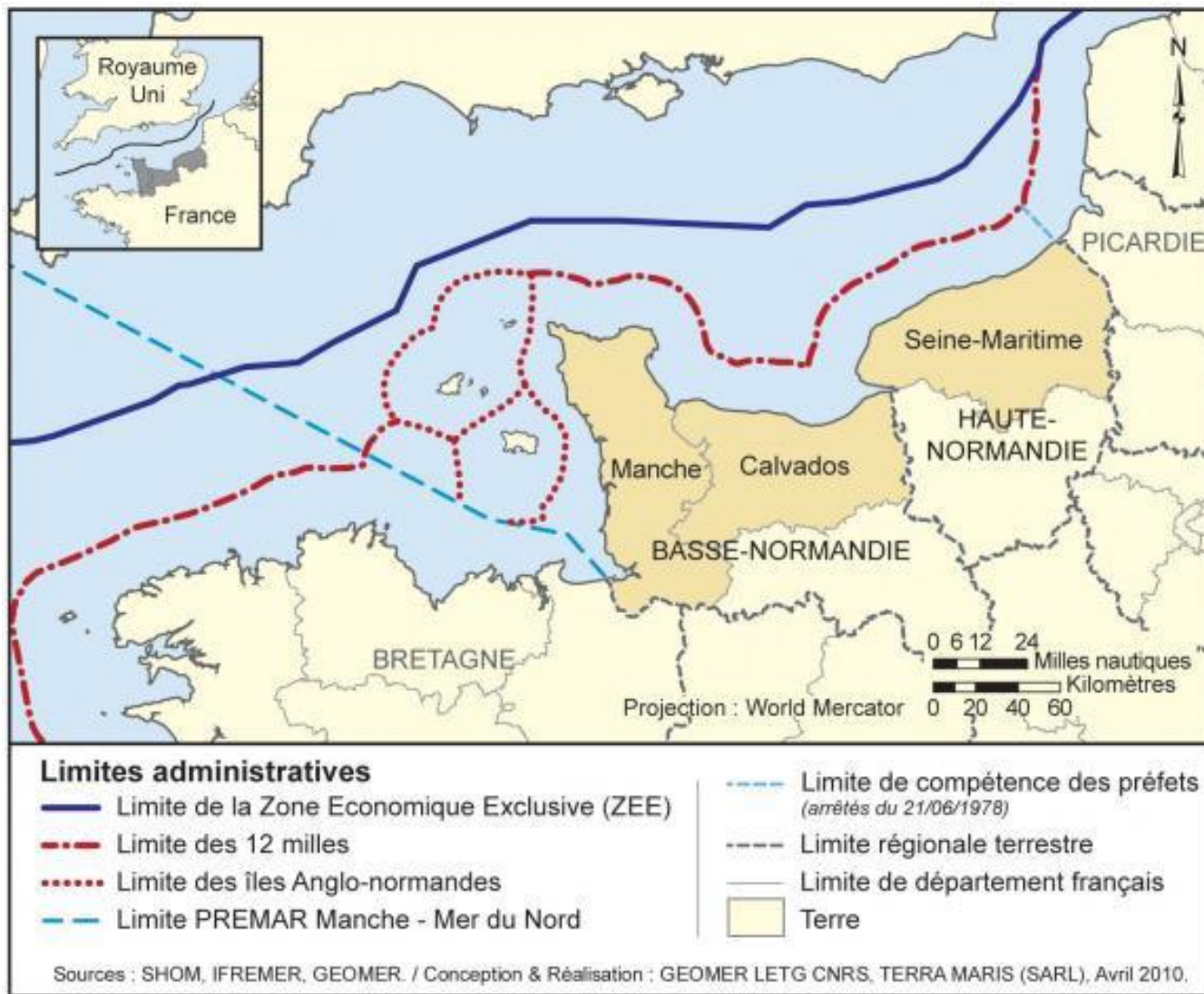
Sources : Flanders Marine Institute, Commission européenne. Cette carte ne montre pas les ZEE disputées



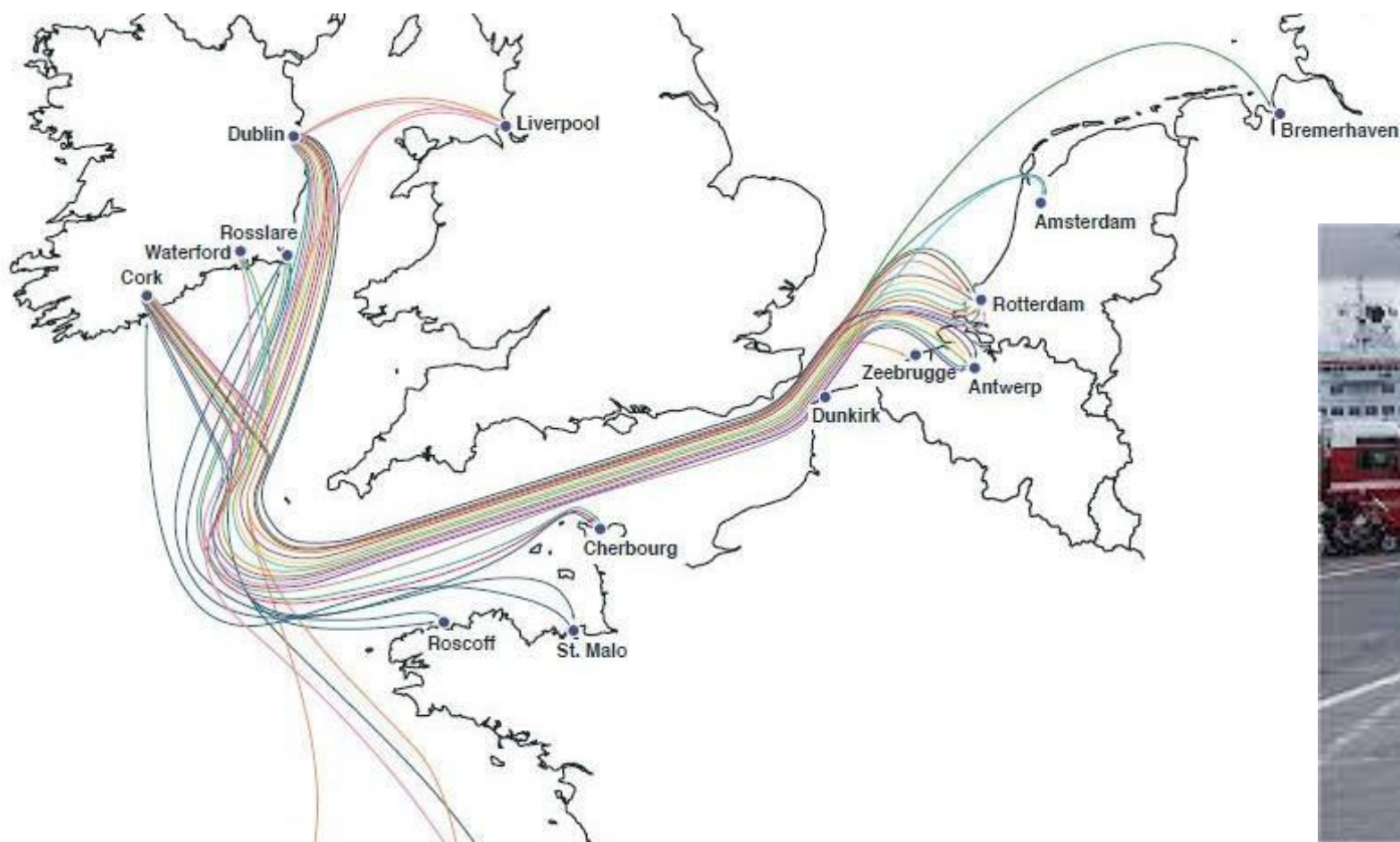






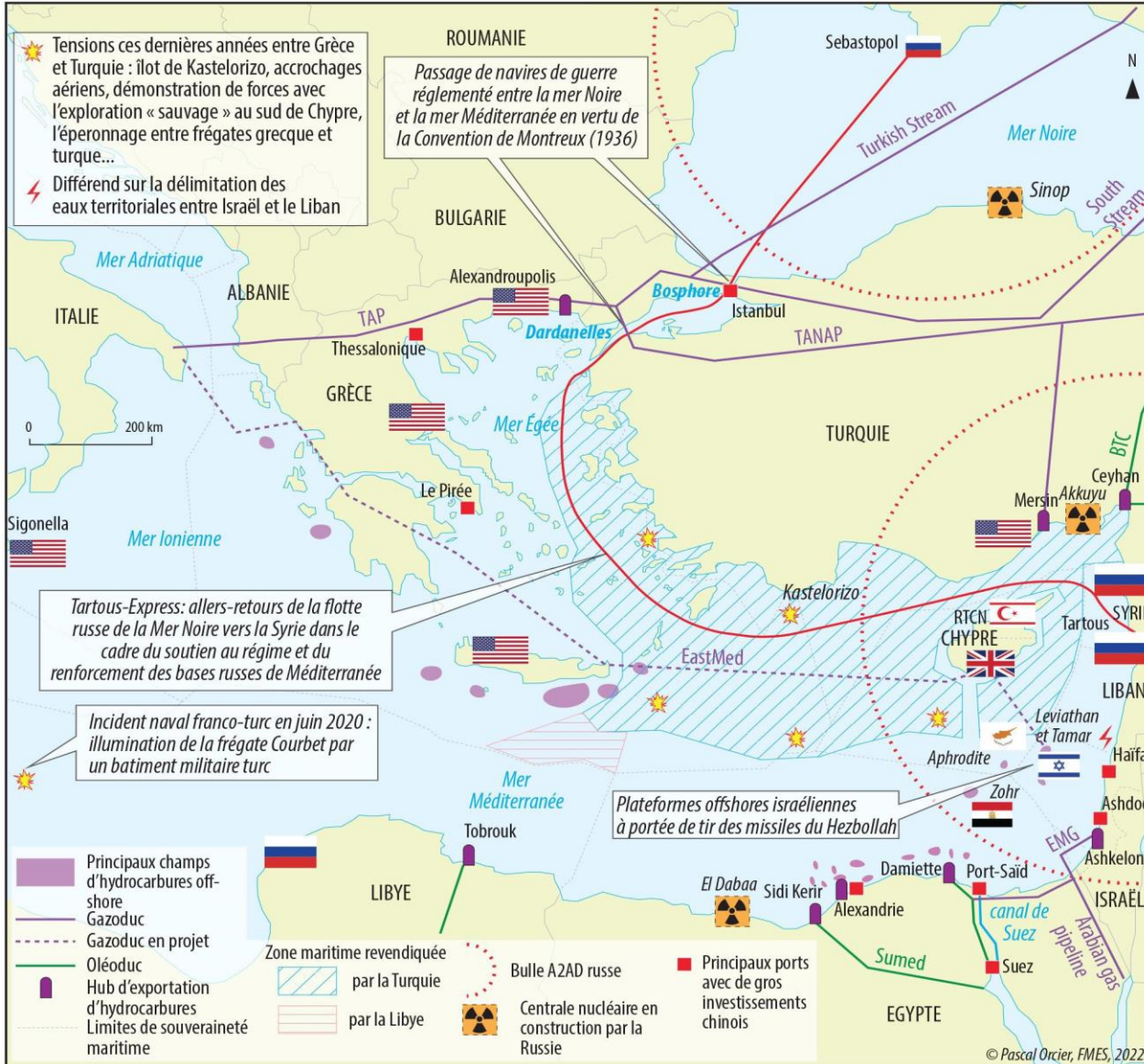


Suite au BREXIT : la nécessaire réorganisation des liaisons Irlande-continent

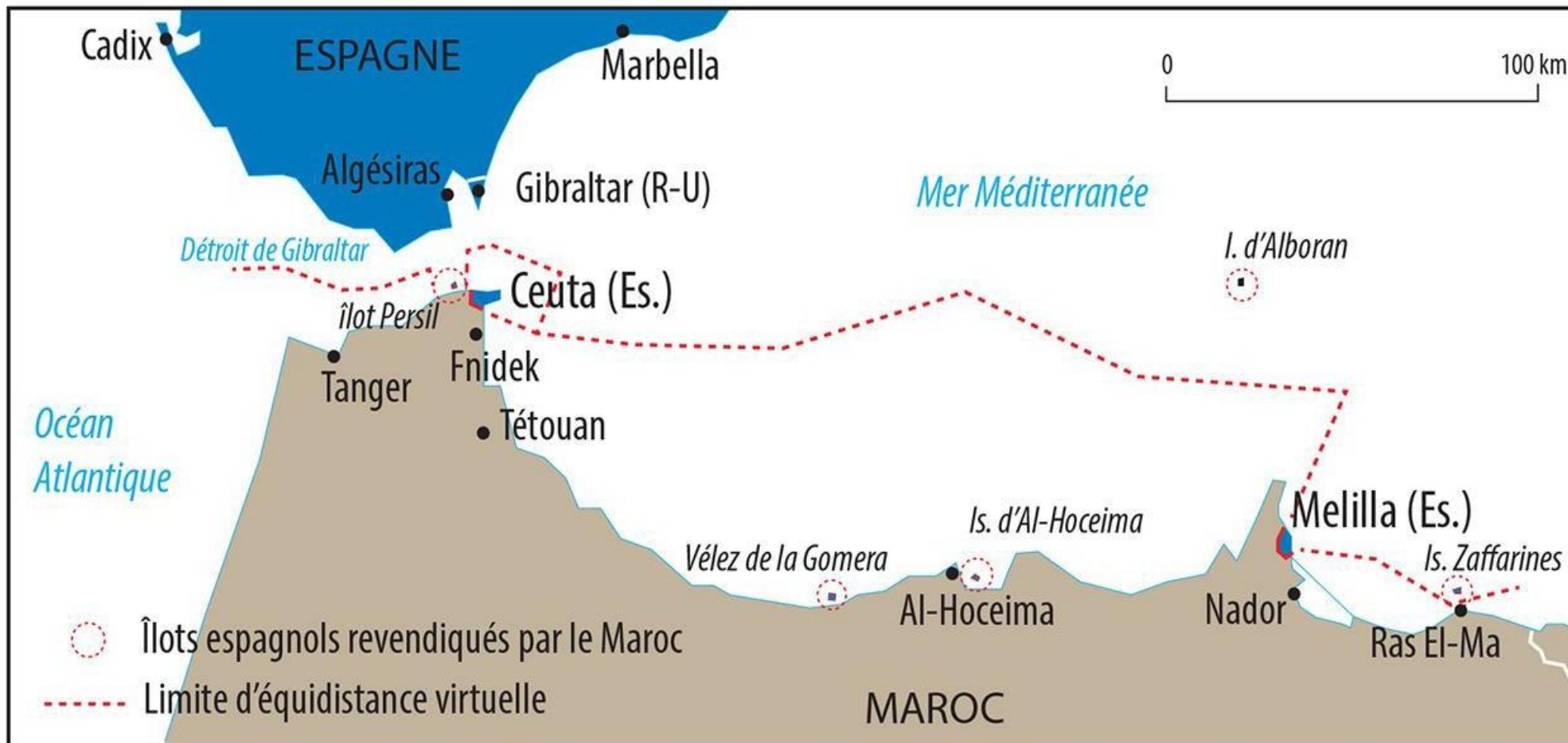


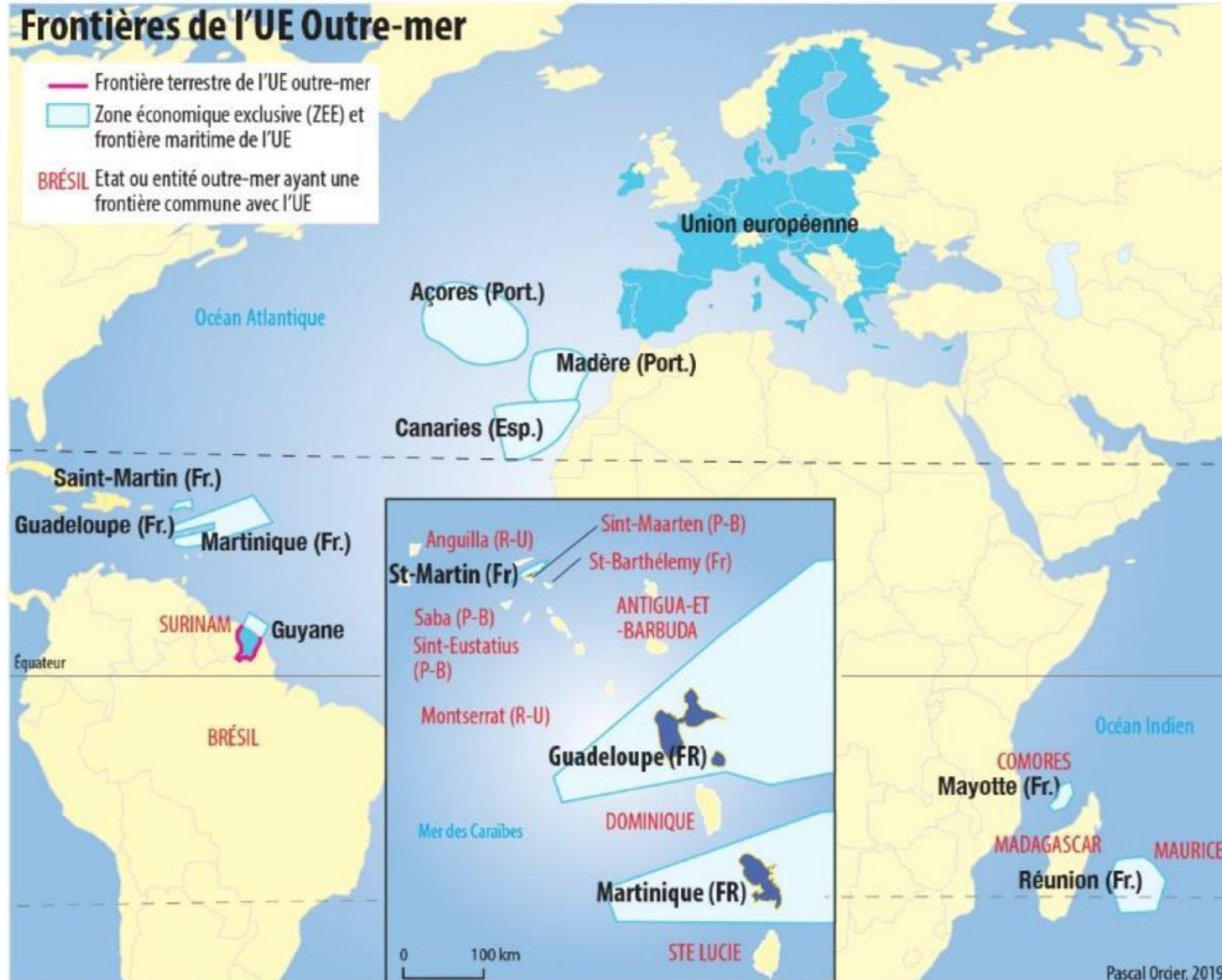
Calais, point de fixation et de crispation lié aux migrations



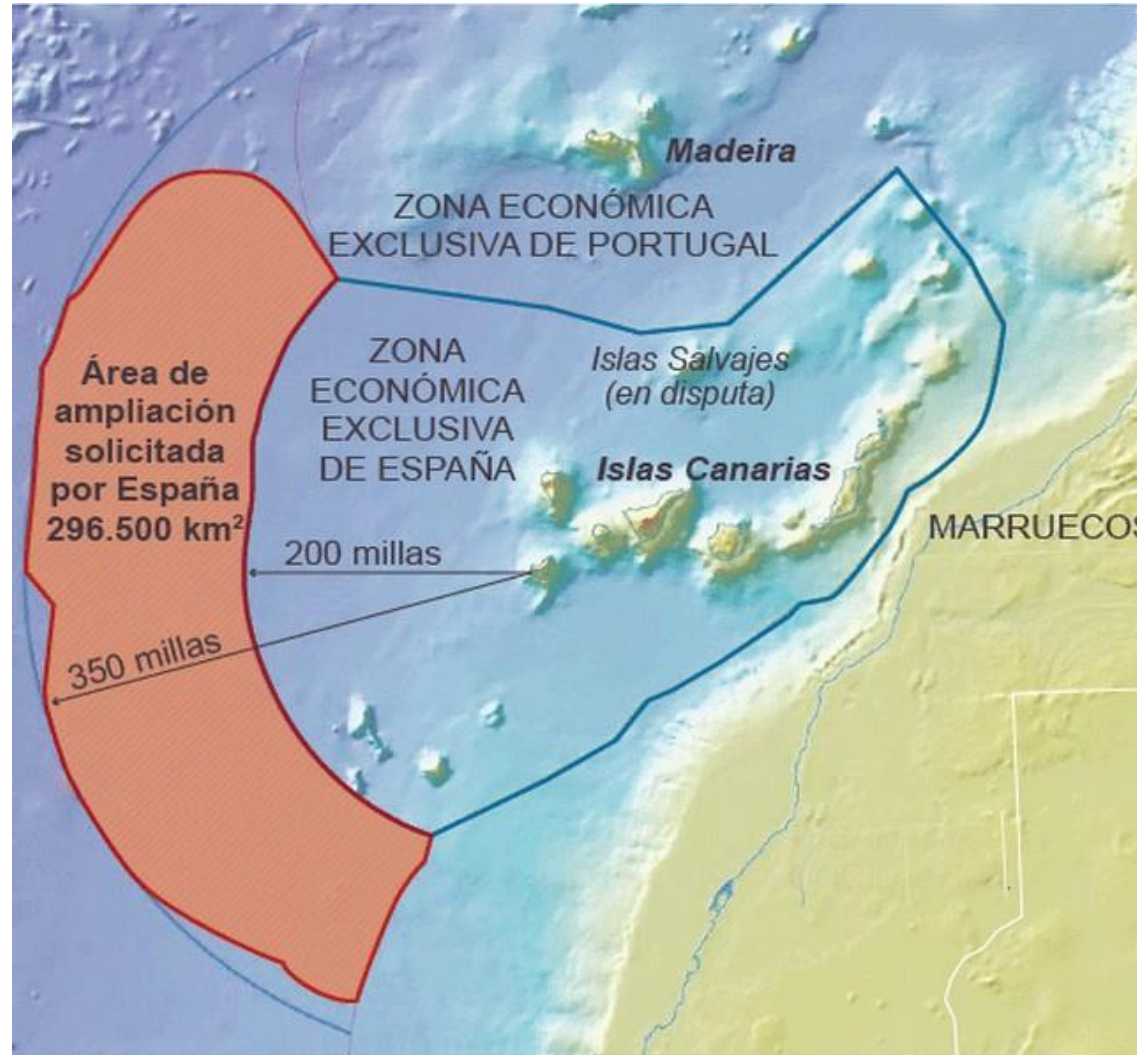


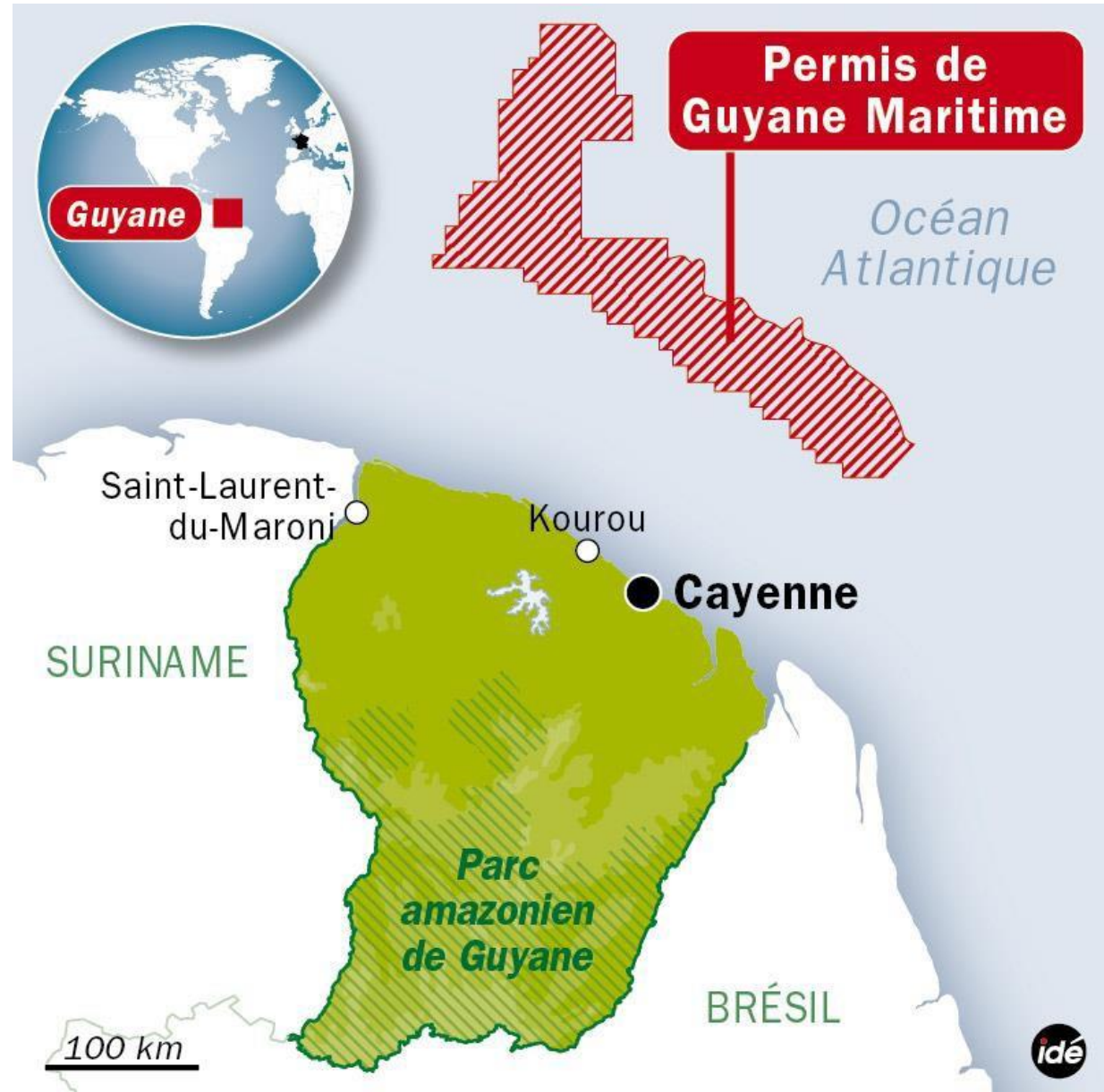
Des zones maritimes contestées



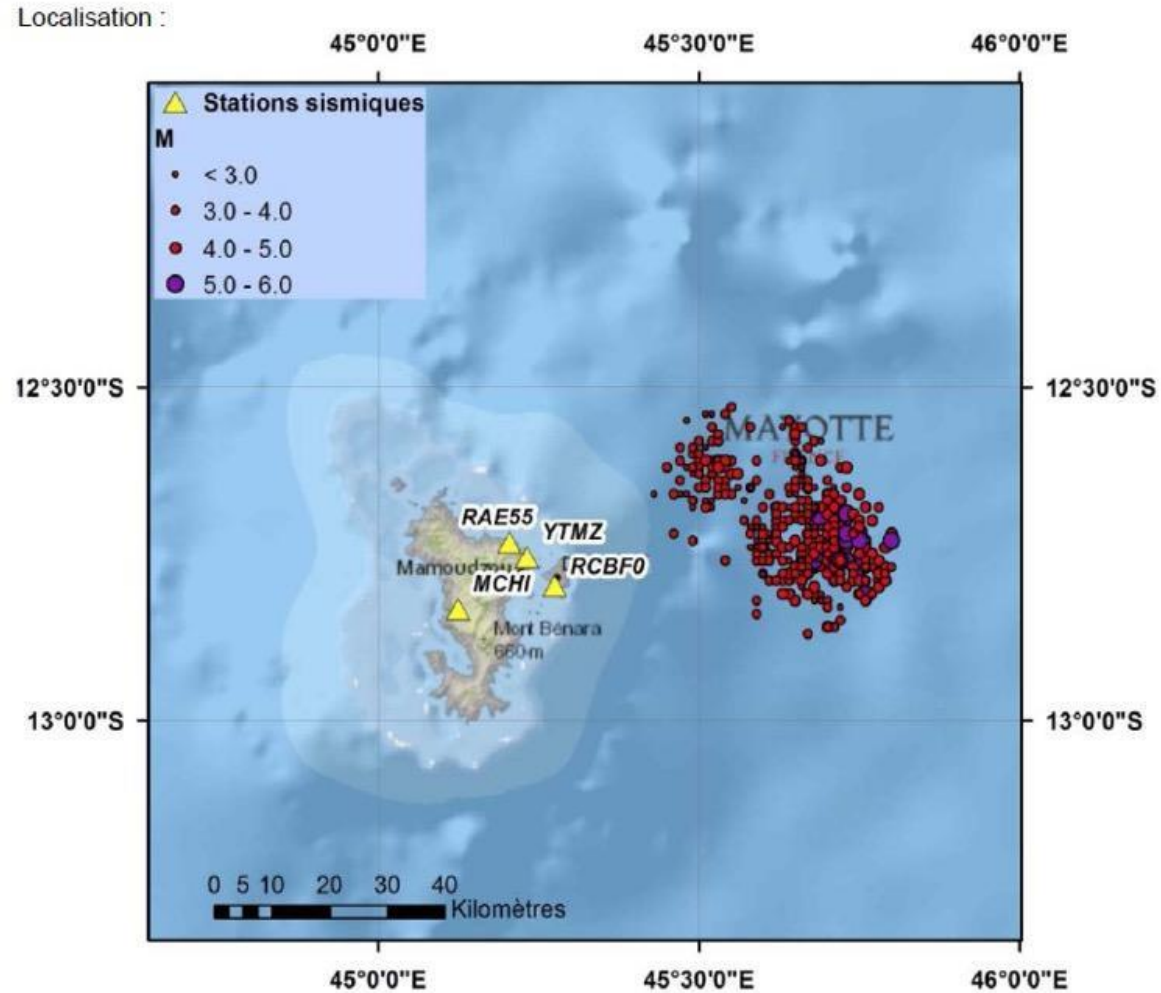


De nouveaux espaces de revendication de souveraineté

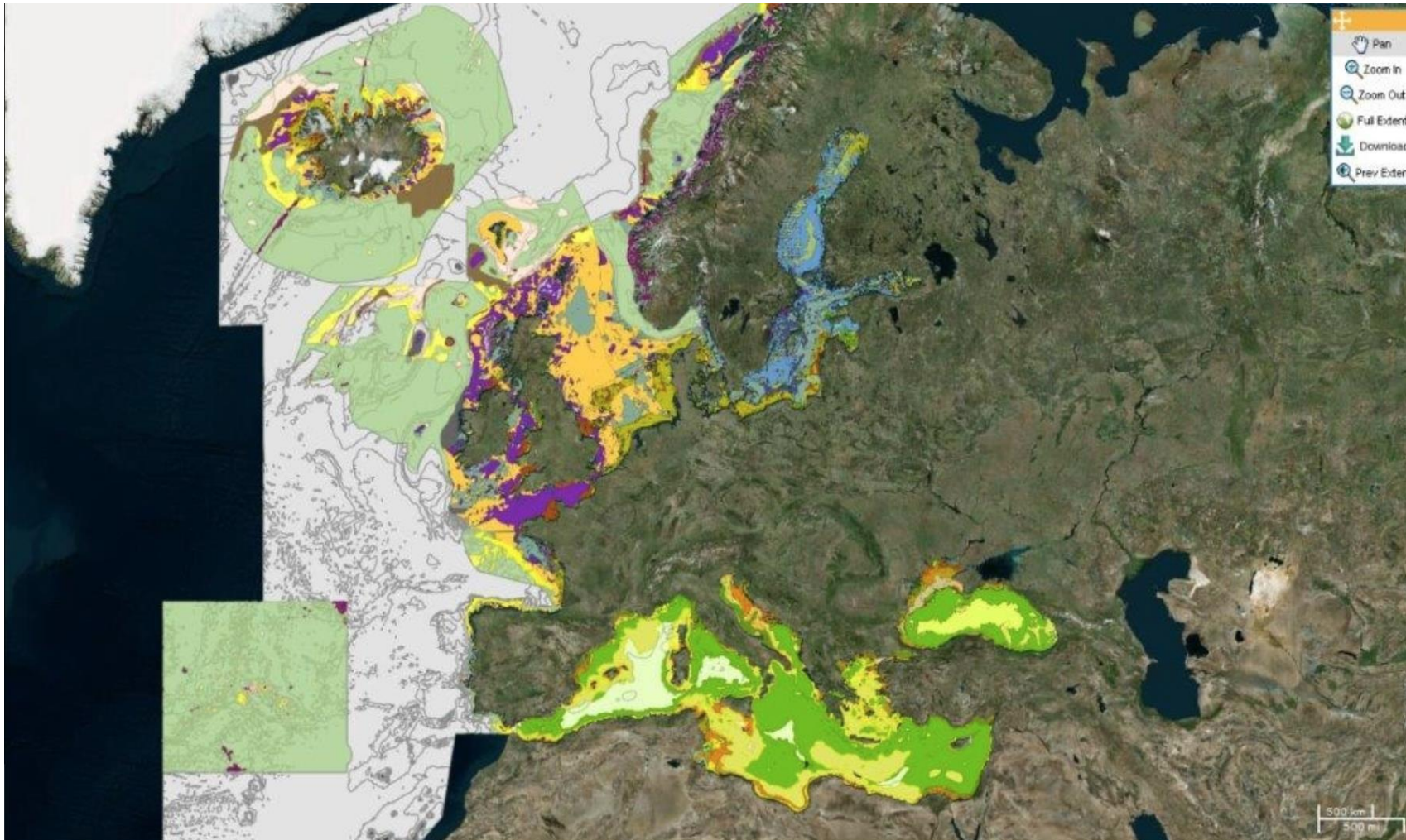


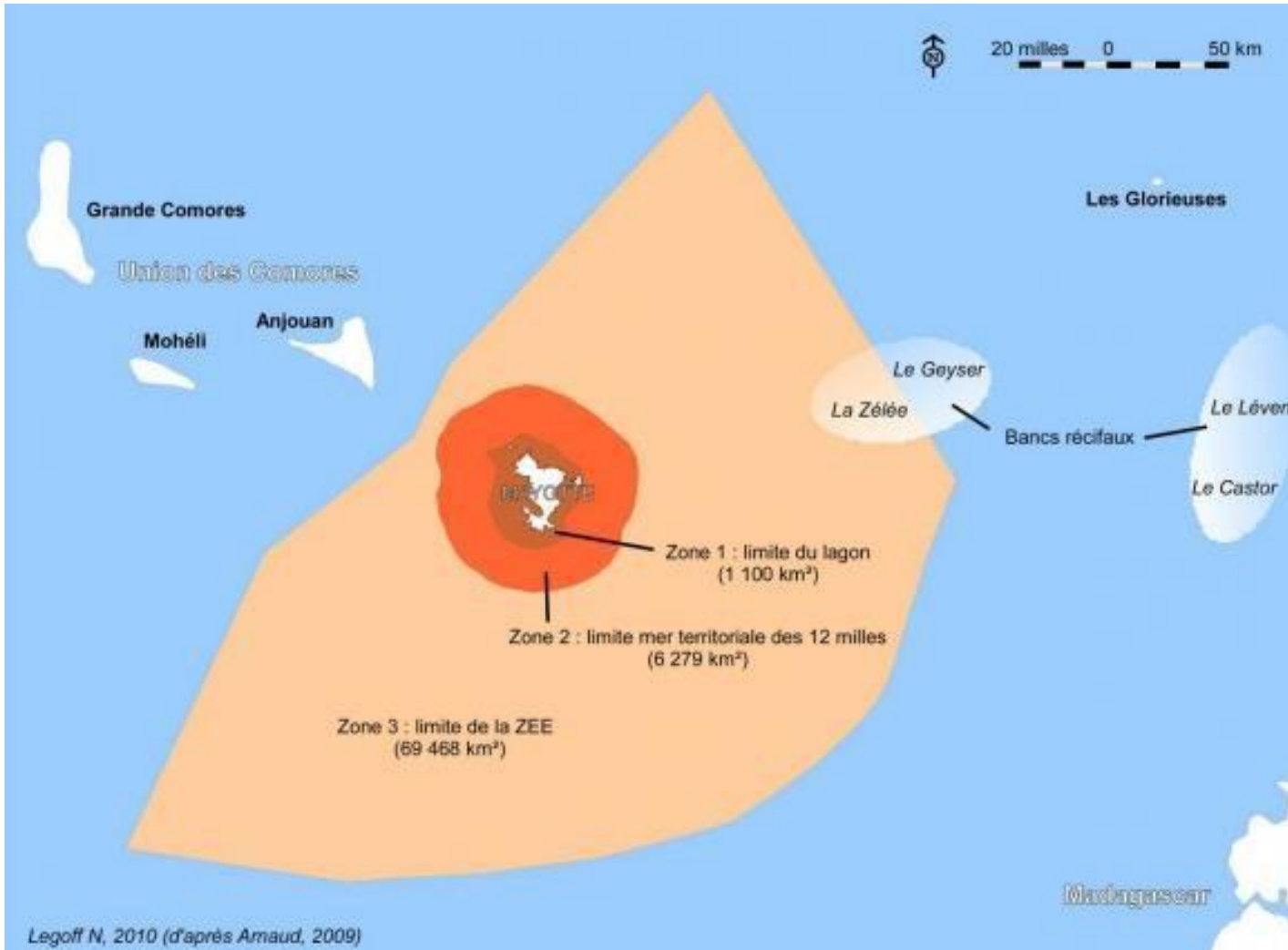


Un enjeu scientifique majeur



Un programme européen de cartographie des fonds et habitats sous-marins





Les demandes d'extension des ZEE au plateau continental

